

"הפריפריה במרכז"

יום ג', ה' בכסלו תש"ף, 3 בדצמבר 2019 | בשעות 8:00-16:00 באודיטוריום הכנסת

- 09:15-08:00 +** הרשמה, קפה ותערוכת פוסטרים
 - 09:30-09:15 +** ברכות
מר אלברט סחרוביץ – מנכ"ל הכנסת
עו"ד הודיה קין – מנהלת מרכז המחקר והמידע של הכנסת
פרופ' דני פפרמן – הסטטיסטיקן הלאומי, הלשכה המרכזית לסטטיסטיקה
 - 10:00-09:30 +** "בין מרכז לפריפריה – ממצאים מדוח פני החברה של הלמ"ס",
מר עמית יגור-קרול – ראש תחום מדדי איכות חיים ותוצרים רוחביים, הלשכה המרכזית
לסטטיסטיקה
 - 11:20-10:00 +** חוסן כלכלי וחברתי בפריפריה – רב-שיח בהנחיית גב' נטעלי שם טוב
משתתפים:
חה"כ יצחק כהן – סגן שר האוצר | חה"כ אורלי לוי-אבקסיס | מר אריאל משעל – מנכ"ל
המשרד לפיתוח הפריפריה, הנגב והגליל | גב' טל אוחנה – ראש המועצה המקומית ירוחם |
מר אביחי שטרן – ראש עיריית קריית שמונה | מר איימן סייף – לשעבר מנהל הרשות
לפיתוח כלכלי של החברה הערבית בממשלה, כיום יועץ ויזם חברתי | מר דורון אלמוג אלוף
(מיל') – יו"ר עלה נגב – נחלת ערן
 - 11:40-11:20 +** הפסקת קפה
 - 13:15-11:45 +** מושבים מקבילים בהנחיית ראשי הצוותים במרכז המחקר והמידע של הכנסת
ובהשתתפות חברי כנסת:
 - **בריאות למרחקים ארוכים** – על בריאות בפריפריה, בהשתתפות: חה"כ קארין אלהרר |
חה"כ יעל גרמן | חה"כ מאיר כהן | חה"כ אופיר כץ | חה"כ ג'אבר עסאקלה
 - **עוסקים בפריפריה** – תעסוקה ופיתוח כלכלי, בהשתתפות: חה"כ דסטה (גדי) יברקן |
חה"כ ע'דיר כמאל מריח | חה"כ אורי מקלב | חה"כ אופיר סופר | חה"כ יזהר שי
 - **לשכון לבטח** – על ביטחון והתיישבות בפריפריה, בהשתתפות: חה"כ מרק איפראימוב |
חה"כ מוטי יוגב | חה"כ אלון שוסטר
 - **פריפריה במספרים** – מדדים ומדידות, בהשתתפות: חה"כ משה ארבל | חה"כ מתן כהנא |
חה"כ פנינה תמנו
 - **סֶפֶר וסֶפֶר** – חינוך, תרבות ואומנות, בהשתתפות: חה"כ יוסף ג'בארין | חה"כ יעקב מרגי |
חה"כ אורלי פרומן | חה"כ קטי (קטרין) שטרית
- * פירוט המושבים והתערוכות בעמודים הבאים

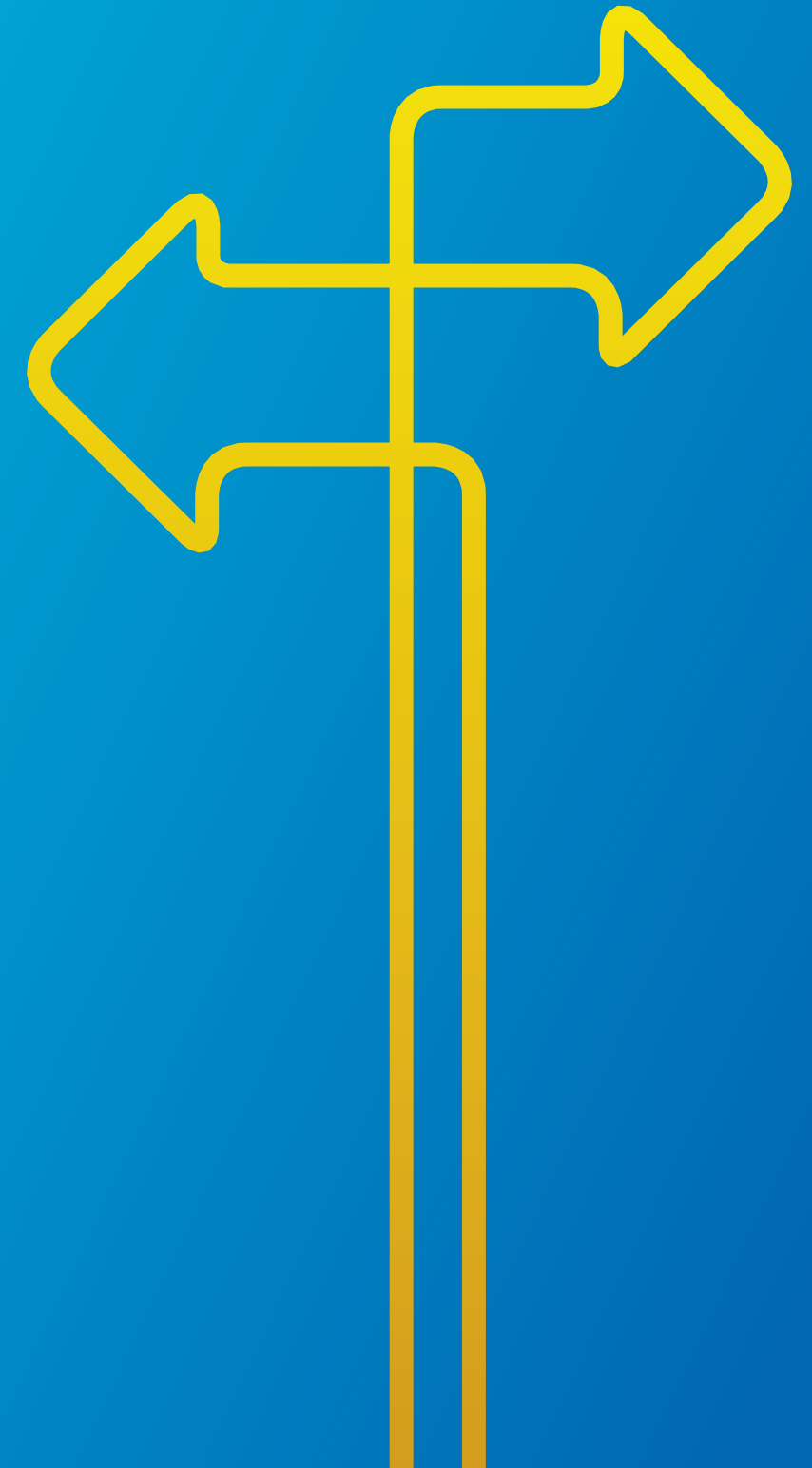
14:15-13:15 + הפסקת צוהריים

14:45-14:15 + פה-לפריפריה – הצגת ממצאי סקר חדש של מרכז המחקר והמידע של
הכנסת בקרב תושבי הפריפריה

16:00-14:45 + מי שמביט בי מרחוק לא יודע מי אני – רב-שיח בנושא ייצוג הפריפריה
בתקשורת, בהנחיית מר שמוליק דהן – דובר הכנסת

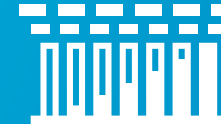
משתתפים:

חה"כ עאידה תומא סלימאן | חה"כ אלון שוסטר – לשעבר ראש המועצה האזורית
שער הנגב | מר ערן דורון – ראש המועצה האזורית רמת נגב | מר רפיק חלבי – ראש
המועצה המקומית דאלית אל-כרמל, לשעבר מנהל חטיבת החדשות ברשות השידור |
מר חן ביאר – כתב "כאן" 11 ו"כאן" רשת ב' | גב' מיכל שם טוב – רדיו דרום | גב' נטעלי
שם טוב – עיתונאית ומגישה, חדשות ערוץ 12





הכנסת



מרכז
המחקר
והמידע

מושב

בריאות למרחקים ארוכים – על בריאות בכיריפריה, בהנחיית שלי לוי

בחדר הוועדה לענייני ביקורת המדינה (קומה 2)

+ **הזדקנות פעילה בישראל:** פערים בין מרכז לכירפריה בעשור האחרון – ד"ר איילת ברג-ורמן, היחידה לחקר הזקנה, מכון מאירס-ג'וינט-ברוקדייל

+ **פערים באבחון אוטיזם בין האוכלוסייה היהודית לבדואית בדרום** – גב' אורלי קרוב, אחות מפקחת בלשכת הבריאות מחוז דרום במשרד הבריאות, דוקטורנטית בפקולטה למדעי הבריאות, אוניברסיטת בן-גוריון בנגב

+ **תכנון כוח אדם רפואי בדרום:** תובנות מתוך מחקר בקרב סטודנטים לרפואה באוניברסיטת בן-גוריון בנגב – ד"ר שלומי קודש, מנהל המרכז הרפואי סורוקה

+ **ביקורים במחלקה לרפואה דחופה:** עומס והבדלים בין אזורים – גב' מרים אבורבה, מרכזת מידע, אגף המידע, משרד הבריאות

+ **"להעיר את הרדומים":** חסמים בגישה לטיפול וריפוי בקרב חולי צהבת C כרונית – נתוני שירותי בריאות כללית ממחוז חיפה והגליל המערבי – פרופ' אלי צוקרמן, מנהל היחידה למחלות כבד במחוז חיפה וגליל מערבי ומרכז רפואי כרמל, שירותי בריאות כללית ויו"ר החברה הישראלית לחקר הכבד

עוסקים בכירפריה – תעסוקה ופיתוח כלכלי, בהנחיית אליעזר שוורץ

באולם נגב (קומה 2)

+ **תכנון מרכז העיר כפתרון לבעיות התעסוקה בערי הכירפריה** – עו"ד נעמה דהן-כתר, מנכ"לית החברה לפיתוח מצפה רמון

+ **מיצוי היתרון היחסי של אזורי העדיפות הלאומית בישראל** – גב' מיכל פינק, סמנכ"ל אסטרטגיה ותכנון מדיניות, משרד הכלכלה והתעשייה

+ **מה השתנה בדור השלישי?** השכלה, מגדר ותעסוקה של בוגרות המכללה האקדמית ספיר שבנגב – ד"ר סיגל נגר-רון, המכללה האקדמית ספיר

+ **מאפייני עסקים זעירים בכירפריה והשפעת הרישות העסקי שלהם על פוטנציאל הצמיחה העתידית** – פרופ' אלי גימון, המכללה האקדמית תל-חי

+ **מנועי צמיחה בתעסוקה בצפון במגזרים השונים** – ד"ר גלעד פורטונה, עמית מחקר בכיר וראש המרכז למצוינות תעשייתית במוסד שמואל נאמן

לשכון לבטח – על ביטחון והתיישבות בכירפריה, בהנחיית אורלי אלמגור לוטן

בחדר ועדת הכלכלה (קומה 3)

+ **חוסן קהילתי בצל המצב הביטחוני בגבול הצפוני** – פרופ' שאול קמחי, המרכז לחקר הדחק והחוסן, החוג לפסיכולוגיה, המכללה האקדמית תל-חי

+ **מדיניות מותאמת כירפריה:** המקרה של חיזוק סיסמי של מבני מגורים – ד"ר מיה נגב, בית הספר לבריאות הציבור, אוניברסיטת חיפה

+ **"באנו לשנות":** גרעיני התיישבות בערי כירפריה – גב' יעל שמריהו-ישורון, תלמידת מחקר לתואר שלישי, המחלקה למנהל ומדיניות ציבורית, אוניברסיטת בן-גוריון בנגב

+ **לחיות בשלום פנימי באזור של סכסוך מתמשך:** פרויקט פסיכולוגי-קהילתי בעוטף עזה – ד"ר קרן ריינר נוי, השירות הפסיכולוגי שער הנגב והמרכז לבריאות הנפש באר שבע; גב' ענת אטיה מלכי, דוקטורנטית בבית הספר לחינוך, אוניברסיטת תל-אביב

+ **הכירפריה הגיאוגרפית בישראל מול אימונים ביטחוניים:** יישובים בעוטף עזה כמקרה בוחן – ד"ר מאיר אלרון וד"ר כרמית פדן, התוכנית לחקר החזית האזרחית, המכון למחקרי ביטחון לאומי שליך אוניברסיטת תל-אביב

כירפריה במספרים – מדדים ומדידות, בהנחיית עמי צדיק

באולם ירושלים (קומה 3)

+ **מדדי איכות חיים במחוז הצפון לעומת יתר מחוזות הארץ** – ד"ר אסנת עקירב, ראשת המכון לחקר הגליל, האקדמית גליל מערבי

+ **מדינת הרווחה בהיבט המרחבי:** יחסי מרכז וכירפריה בין רשויות בישראל – גב' גיל מימון, תלמידת מחקר לתואר שלישי, המחלקה למדע המדינה, האוניברסיטה העברית בירושלים

+ **מודלים מתמטיים לבחינת הכירפריה בישראל** – ד"ר דוד בורג, המחלקה למתמטיקה, המכללה האקדמית אוהלו, קצרין; המחלקה לגיאוגרפיה, אוניברסיטת חיפה

+ **הפערים החברתיים והכלכליים בתוך הנגב ובין הנגב למרכז:** מבט השוואתי ארוך טווח – פרופ' נורית אלפסי, המחלקה לגיאוגרפיה ופיתוח סביבתי, אוניברסיטת בן-גוריון בנגב

+ **מוניטור תוכנית הצפון:** בין מרכז לכירפריה, בין תכנון לביצוע – גב' רוני היינבך, מרצה ומנהלת מסלול פרקטיקה לשינוי מדיניות, החוג לעבודה סוציאלית, המכללה האקדמית תל-חי; גב' מיכל שטרנברג, מנהלת תחום ממשל, המרכז להעצמת האזרח

סֶפֶר וסֶפֶר – חינוך, תרבות ואומנות, בהנחיית יובל זורגן

בחדר ועדת החינוך, התרבות והספורט (קומה 2)

+ **התוכנית הלאומית לקידום מצוינות במתמטיקה, מדעים ואנגלית בכירפריה** – מר מוהנא פארס, מנהל אגף בכיר תוכניות לאומיות, משרד החינוך

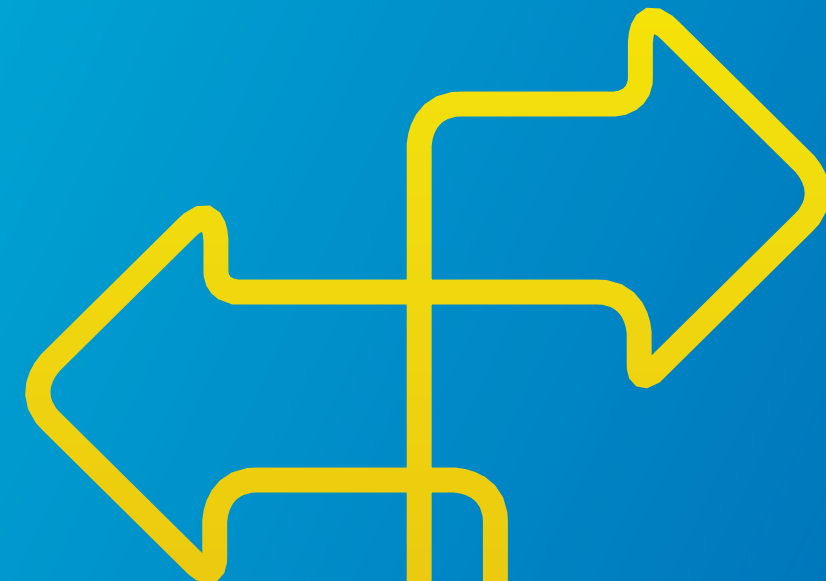
+ **יוזמת 2015:** קידום מצוינות מדעית ברשויות מקומיות בכירפריה – גב' יפעת ברנשטיין, יוזמת 2015, שיתופים

+ **ארכיונים קהילתיים כמחוללי חוסן קהילתי וכתשתית מחקר לאומית** – ד"ר עדי פורטוגז, ממונה על תשתיות המידע, מכון בן-גוריון לחקר ישראל והציונות, אוניברסיטת בן-גוריון בנגב

+ **חלוקת המשאבים בין המרכז לכירפריה בתחום התרבות:** מבט השוואתי רב-שנתי – גב' אתי ווייסבלאי, מרכז המחקר והמידע של הכנסת

+ **מערך המדידה האזורי לחינוך, יצירתיות, תרבות ואומנות** – פרופ' מידד קיסינגר, מרכז הנגב לקיימות, המחלקה לגיאוגרפיה ופיתוח סביבתי, אוניברסיטת בן-גוריון בנגב; מר אסף רז, מרכז הנגב לקיימות, אוניברסיטת בן-גוריון בנגב

* **במבואת חדר ועדת החינוך:** תערוכת "מן הארכיון" – אוסף הארכיונים הקהילתיים; תוכן – ד"ר עדי פורטוגז, מכון בן-גוריון לחקר ישראל והציונות, אוניברסיטת בן-גוריון בנגב; עיצוב – יעל עזרא, אימאג'



תערוכת פוסטרים

התערוכה תוצג במבואת האודיטוריום

איך מנגישים טיפול תוך-וריד במרפאות הפריפריה הגיאוגרפית במאחדת?

- + מלי קושא – אחות ראשית ומנהלת אגף הסיעוד
- + עינת אורון – מנהלת המחלקה לרפואה ראשונית, אגף הסיעוד
- + רויטל תורג'מן – מנהלת סיעוד, מחוז דרום
- + יהודה בר-אילן – מנהל סיעוד, מחוז צפון

השקעה בגיל הרך בחברה הבדואית כמפתח למוביליות חברתית

- + אחלאם ח'אלדי להואני – מנהלת תחום הגיל הרך בחברה הבדואית, עמותת יעדים לצפון
- + נוהא עיאדאת – מנהלת המרכז לגיל הרך בזרזיר

התעשייה המתקדמת כמנוע צמיחה בפריפריה

- + מירי שמואלי ורועי הרצוג – משרד הכלכלה והתעשייה, אגף אסטרטגיה ותכנון מדיניות
- + מילה סויפר – התאחדות התעשיינים בישראל, מחלקת מחקר כלכלי

יציאה ממעגל המצוקה – שירותים מותאמים לנערות וצעירות בפריפריה

- + לינא סבאח – מנהלת תחום אל האופק – נערות וצעירות, עמותת יעדים לצפון
- + חנאן שחאדי – מנהלת אזור באל האופק

מכון סוכרת מחוזי מקוון – מכבי מחוז צפון – שמים את הפריפריה במרכז

- + ד"ר ריזאן סח'ניני-ח'ורי – סגנית מנהל רפואי מחוזי, מכבי מחוז צפון
- + ד"ר גלית קאופמן – ראש מחוז צפון, מכבי
- + אנעאם גנדר – סגנית אחות מחוזית, מכבי מחוז צפון
- + מיסא סלום – רכזת התוכנית
- + פרופ' מרדכי שני – מייסד מכון גרטנר לחקר אפידמיולוגיה ומדיניות בריאות
- + פרופ' נעים שחאדה – מנהל תחום סוכרת ואנדוקרינולוגיה מחוזי, מכבי מחוז צפון; מנהל מערך האנדוקרינולוגיה ברמב"ם; נשיא איל

מנתקים את המשוואה בין מקום המגורים להזדמנות להצליח – היישוב כמפתח לשינוי – קרן רש"י

- + איריס קליין – מנהלת תוכן ומתודולוגיה, יוזמת היישוב במרכז
- + סיון שפר – מנחה ארצית, יוזמת היישוב במרכז
- + שולי הדר – מנהלת יוזמת היישוב במרכז בקריית מלאכי

סוכרת במגזר הבדואי – אתגרים בריאותיים בהתאמה תרבותית, מחוז דרום, מאוחדת

- + רוחמה כהן – אחות מומחית בסוכרת, אחות סוכרת מחוזית
- + שירין אבן ברי – אחות סוכרת
- + סבחה נבאברה – עובדת סוציאלית
- + ד"ר רפית דרורי – רופאת סוכרת מחוזית
- + צביה קסל – מקדמת בריאות מחוזית
- + דמיטרי רובינצ'יק – רכז פרויקטים מטה סיעוד מחוזי
- + סבטלנה מינקוב – אחות אחראית מערך סוכרת מרחב נגב
- + מיטל צ'יבוטרו – אחות מרחבית נגב
- + רויטל תורג'מן – אחות מחוזית
- + ד"ר אנה כץ – רופאה מרחבית נגב
- + יצחק שושני – מנהל מרחב נגב

סטודנטים במוסדות להשכלה גבוהה בישראל, לפי מקום המגורים ומיקום המוסד האקדמי (פוסטר דיגיטלי אינטראקטיבי)

- + אורי נפתלוביץ' ואביאל קרנצ'לר – תחום השכלה גבוהה ומדע, הלשכה המרכזית לסטטיסטיקה

פרלמנט הנוער בנגב כמודל לשיתוף נוער בקביעת מדיניות

- + עו"ד ועו"ס מיכל שליאכטר – המועצה לשלום הילד

