



עמדתנו בנושא נמל המפרץ
מוגש לחברי וועדת המשנה של
וועדת הפנים ואיכות הסביבה -
של הכנסת - ישיבה 2.

חיפה 29.5.2014

www.bhaifa.org



אדריכל מיכה רטנר

-תכנון נמלים אזרחיים, צבאיים ומעגנות.
- 1995 תכנון נמל נוסעים + נמל מטענים
באיי הבתולה.

-2012 תכנון תכנית אב לפיתוח חופי
אנגולה, 1600 ק"מ אורך חוף + שישה
נמלים.

תכנית אב 1995

-ועדת היגוי גדולה, שנתיים עבודה,
מומחים מחו"ל.

- שנת מטרה 2020

-מטרות:

פתיחת חזית העיר לים

שדה תעופה בין לאומי

מערכת כבישים אזורית מושלמת

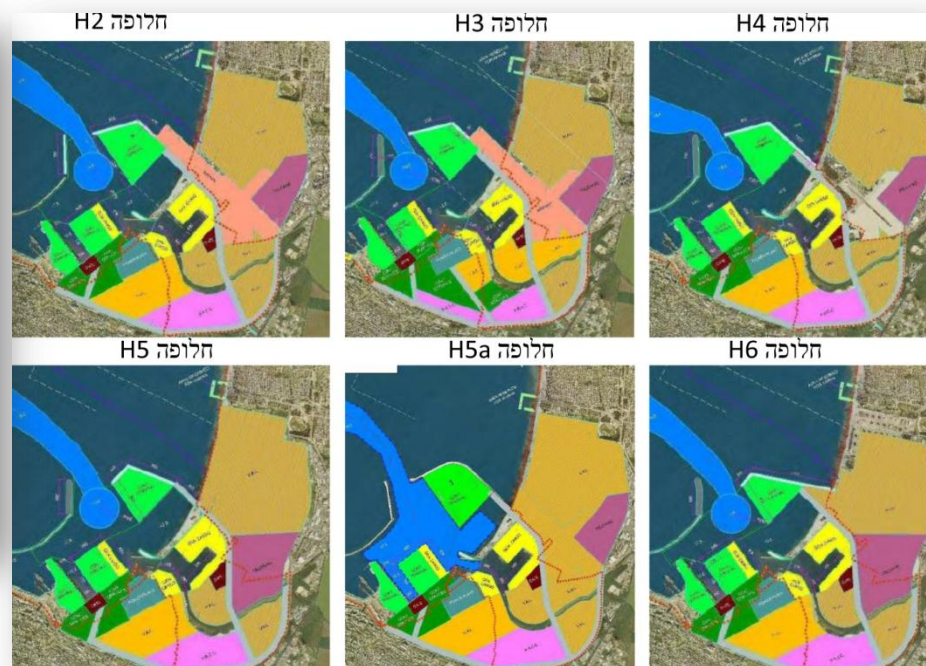
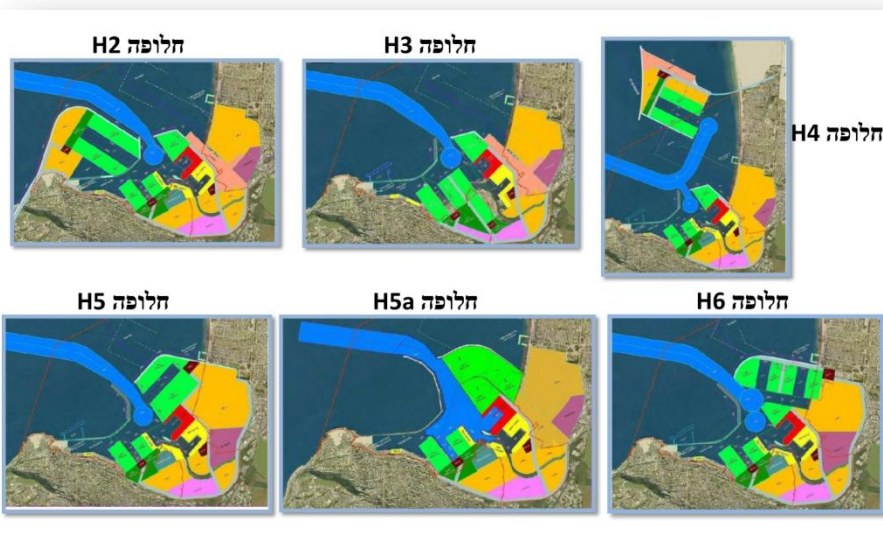
1. סוגיות תכנון

גופי התכנון

חנ"י

- לחצים פוליטיים (2005)
- כשל של הבקרים
- עיריית חיפה
- מנהל התכנון (התראות מ 2005-2012)

- מיקסום שטחי נדל"ן בהתאם למנדט החברה. העלמת תכנית האב 1995
- 6 חלופות מאקרו זהות = חלופה אחת



6 חלופות תכנית האב: נמל שיש לו עיר!

הדמיה תמ"א 30 + תמ"א 13

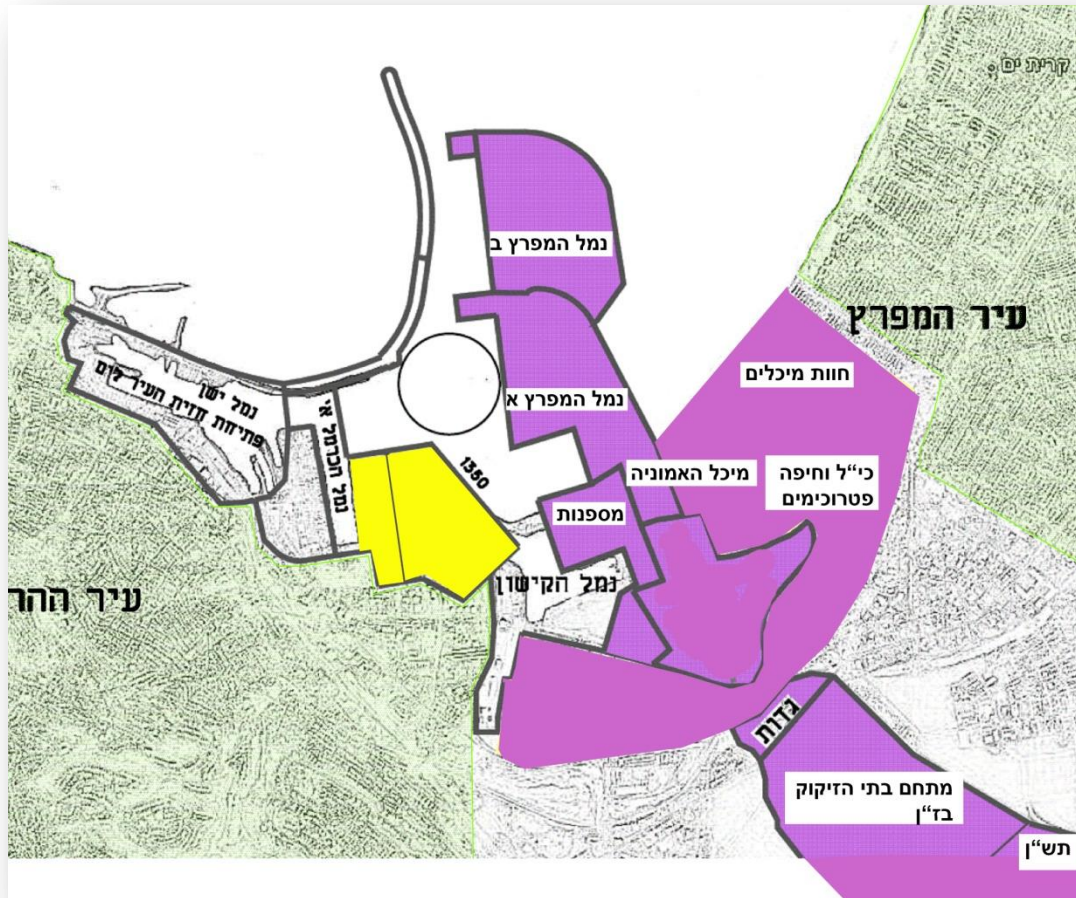
תכנית חנ"י 2005, חיל הים ושדה התעופה

יגאל צמיר אדריכלים



התוצאה: שני נמלים בחיפה

ישראל = ארה"ב ?



-הממשלה החליטה על שני נמלים
 מסיבות ביטחוניות ואחרות.

-האם יש צורך בארבעה?
 (חדשים + שדרוג הקיימים)

- בארה"ב קיימים נמלים כאלה
 לאוניות של K18 מכולות, רק בחוף
 המערבי, בגלל תעלת פנמה.

2. הנזקים לעיר ולאזור

חנ"י: מחיקת קו המפרץ

-נמל המפרץ שלב סופי - נזק בלתי הפיך.
- מאפשר רק 3.4 מיליון מכולות

חיים בחיפה:

שימור נכסי הנוף

נמל הכרמל המשודרג, שלב סופי, ללא נזק נופי, מאפשר עד 7 מיליון מכולות.

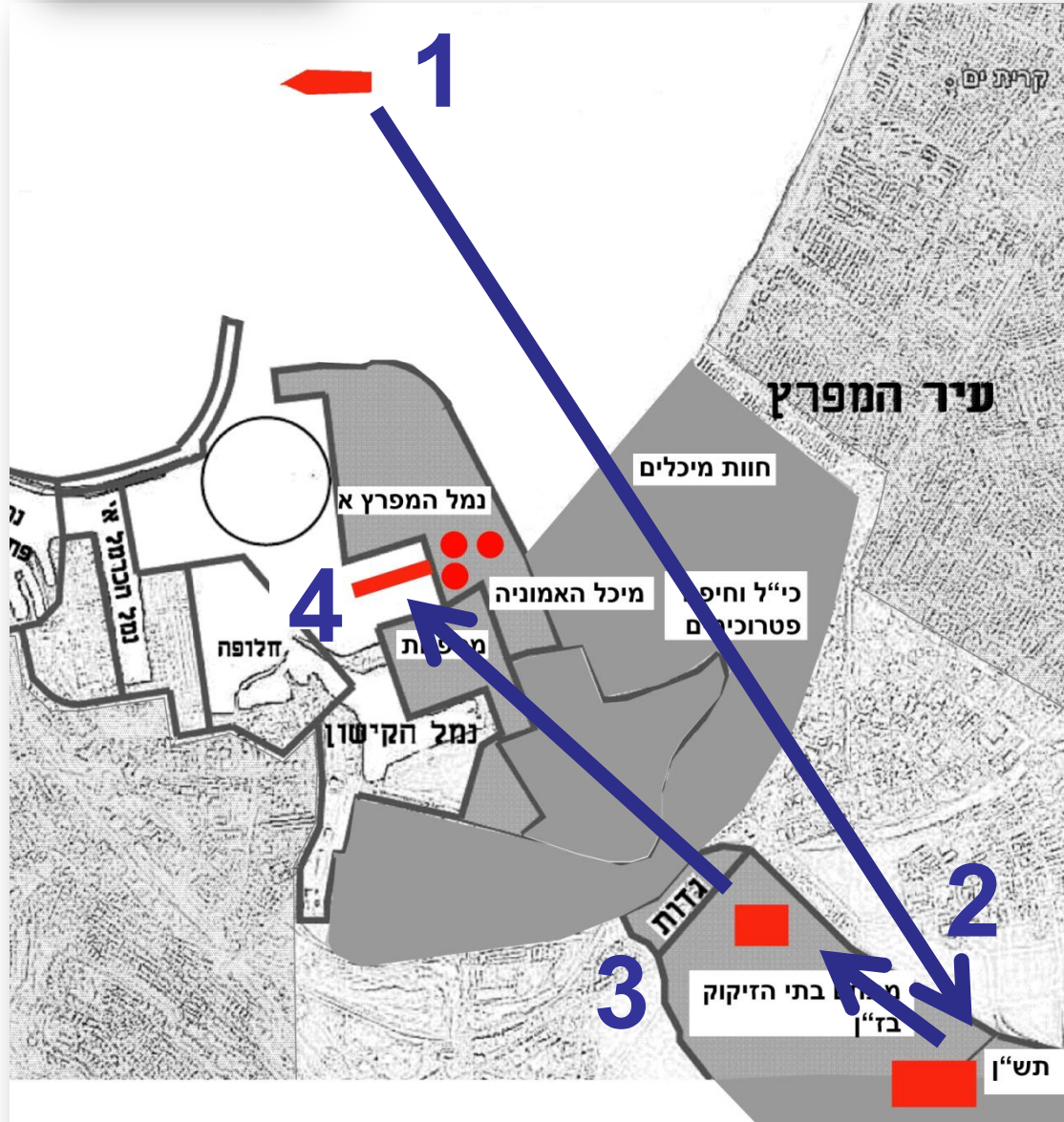




**שמירת חופי הים של הקריות
והנוף הייחודי במדינה**



**מחיקת נוף הר הכרמל מכיוון
צפון**



נמל המפרץ חיוני לשיפור שרשרת הייצור של בז"ן

-יאפשר גידול ביצוא התזקימים.

-הגדלת בז"ן פי 3.

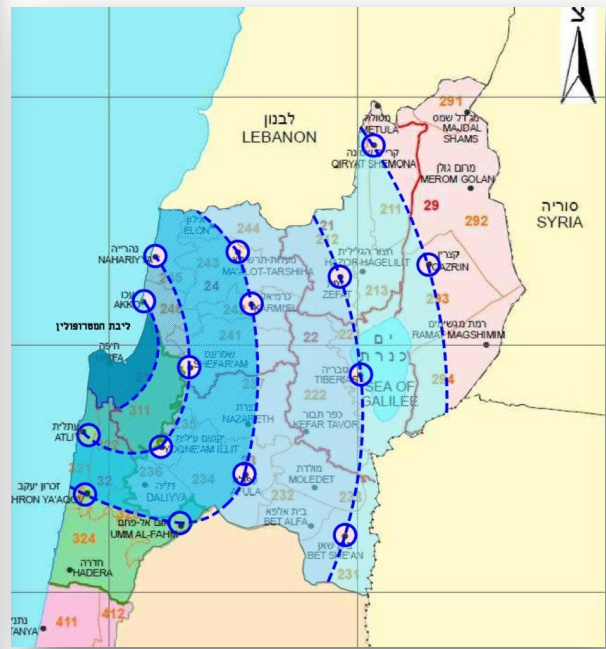
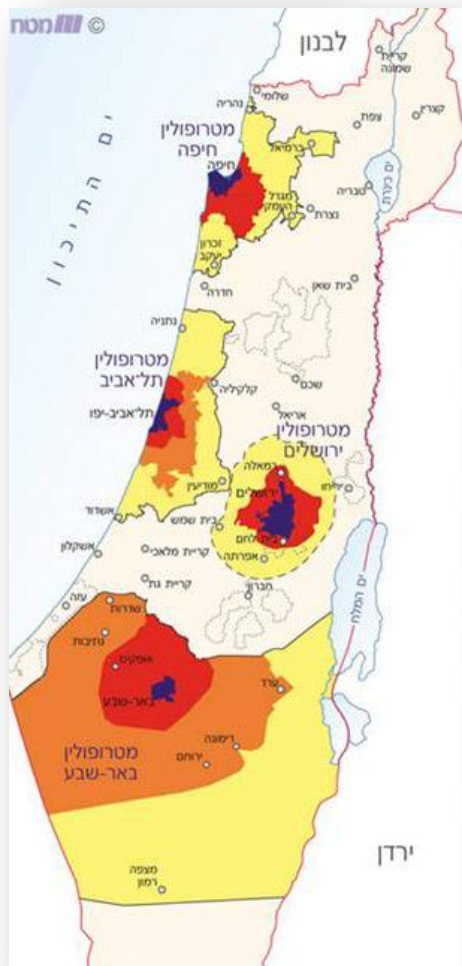
-הגדלת רציף הדלקים בנמל פי 2.

-כעת היצוא מהווה כ 40% מהתוצר.

-בהנחה שהצמיחה המקומית אינה גדלה **במהירות**, הרי שהכפלת התוצר תגרום להגדלת היצוא להיקף של 70% ע"ח ריאות תושבי האזור.

מפת המטרופולין בישראל

ההיבט התכנוני, הארצי אזורי



-ליבת המטרופולין תקבע את גורלו: ראש לצפון או זנב למדינת ת"א.

ההיבט התכנוני והמקומי



נזקים סביבתיים וכלכליים

- סכנה באי עמידה עתידית של מילוי החול במשך עשרות שנים, באחריות חנ"י - סוגיה תקציבית מתמשכת.

- נמל הכרמל 5-6 מיליון מ"ק חול

- נמל המפרץ שלב א' - 19 מיליון מ"ק

- נמל המפרץ שלב ב' - 30 מיליון מ"ק

- תעסוקה: הנצחת חיפה והצפון בעיר בעלת תעסוקה בפרופיל נמוך.

נזקים לתיירות

- אובדן שדה התעופה ו/או האפשרות להרחבתו לתיירות נכנסת.

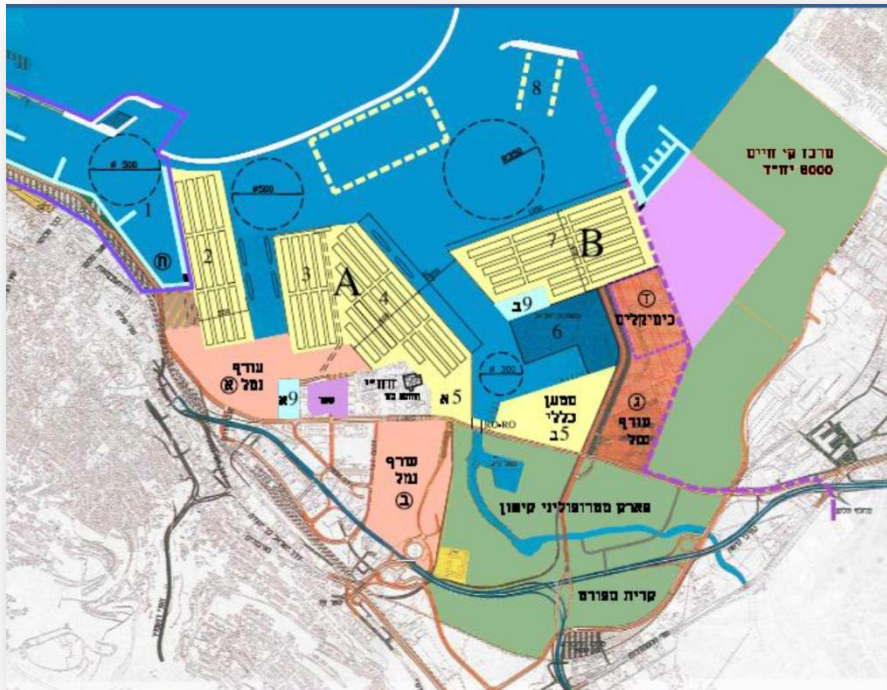
- אובדן אטרקטיביות חופי הקריות בגלל הקרבה לרציפים.

- נוף: משאב התיירות המרכזי לעיר.
- אבדן מרינה חיפה: מעגן שביט.

3. הפתרון המוצע

שלב ב' – 7 מיליון מכולות

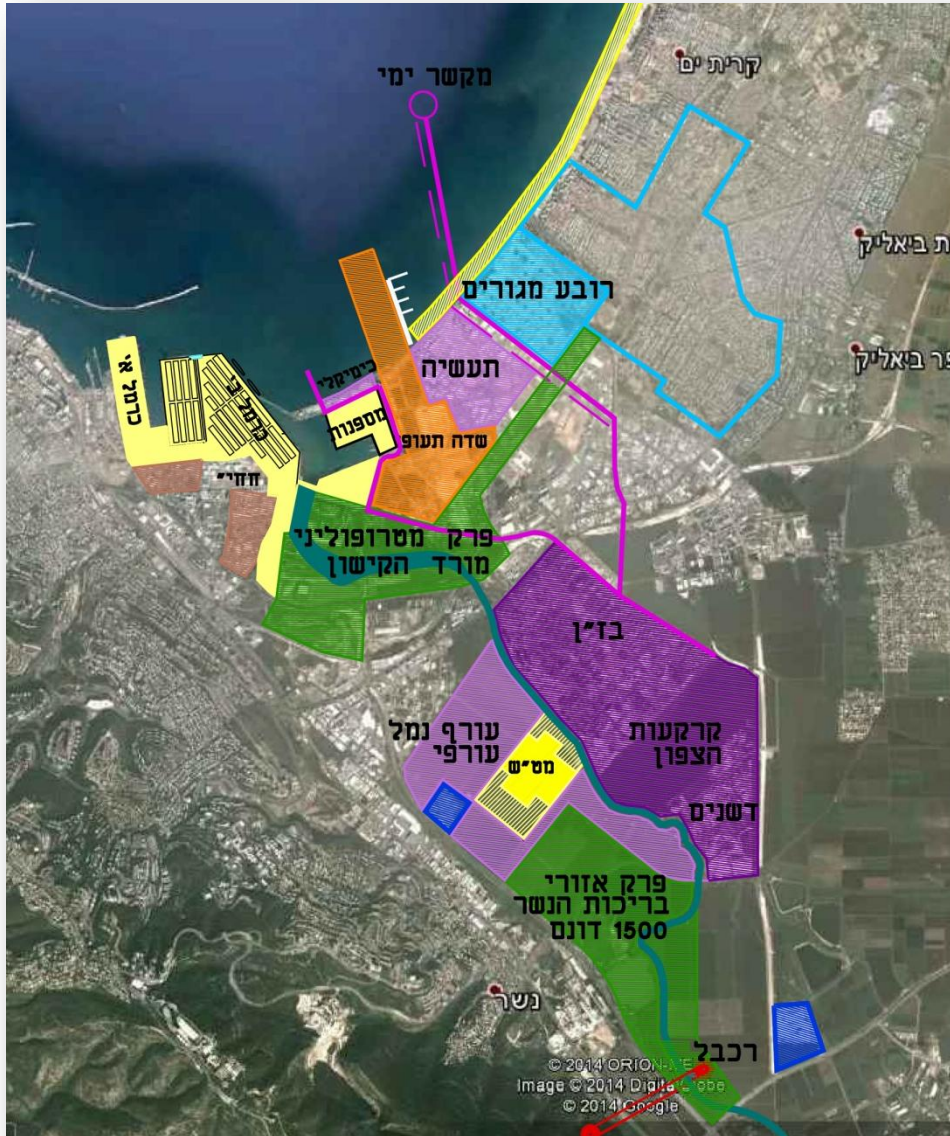
-לבניה עתידית לאחר מציאת פתרון לשדה תעופה צפוני מחוץ לחיפה.
 - 7 מיליון מכולות לעומת מקסימום של 3.4 במל המפרץ המוצע.



שלב א' – 3.9 מיליון מכולות

-נמל 3.9 מיליון מכולות, פרטי או ציבורי.
 -פארק מטרופוליני.
 -הרחבה (זמנית) של שדה התעופה.
 -שכונה בחוות המיכלים.
 -זמן ביצוע – 28 חודשים





- פארק בריכות נשר.
 - פארק מטרופוליני בליבה בין ההר לקריית חיים.
 - חופי רחצה חופשיים לחצי מיליון נפש.
 - שכונה במקום חוות המיכלים.
- כולל פתרון: לרכבת, לשדה תעופה ולבסס חיל הים.

השוואה בין ביצועי חלופות הנמלים

שונה בין הנמלים			זהה לשני הנמלים
נמל המפרץ שלב א'	נמל הכרמל המשודרג	נושא	נושא
1100 מא' בעומק 20-11מ'	700 מא' בעומק 12-11	שובר גלים ראשיית	רציף כבד 1100 מא' רציף משני 500 מא' מזח צובר נוזלי 500מא' שובר גלים קישון
1550 מא' בעומק 19-5מ'	אין	שובר גלים משני	
250 מא' בעומק 17מ'	אין	קייסונים	
600 מא' בעומק 19מ'	אין	דיפונים טרומים	
אין	יש	עורף נמל תפעולי	
אין	מתחם האתילן רציף כימיקלים	פירוקים	
19מיליון מ"ק	5-6 מיליון מ"ק	חול	
2.08 מיליון מכולות לשנה	3.9 מיליון מכולות לשנה 1.755 מיליון מכולות באלכסון	כמות מכולות לשינוע	
65 חודש	אלכסון 28 חודש	לו"ז	
34 מיליון מכולות	7 מילון מכולות עם ביטול שדה התעופה	קיבולת סופית	
רגישות גבוהה	אין	רגישות לסופות צפוניות	
בלתי הפיך	אין	נזק לנוף	
אין	יש	הכנות לפינוי נמל ישן	



עמדתנו בנושא נמל המפרץ
מוגש לחברי וועדת המשנה של
וועדת הפנים ואיכות הסביבה -
של הכנסת - ישיבה 2.

חיפה 29.5.2014

www.bhaifa.org